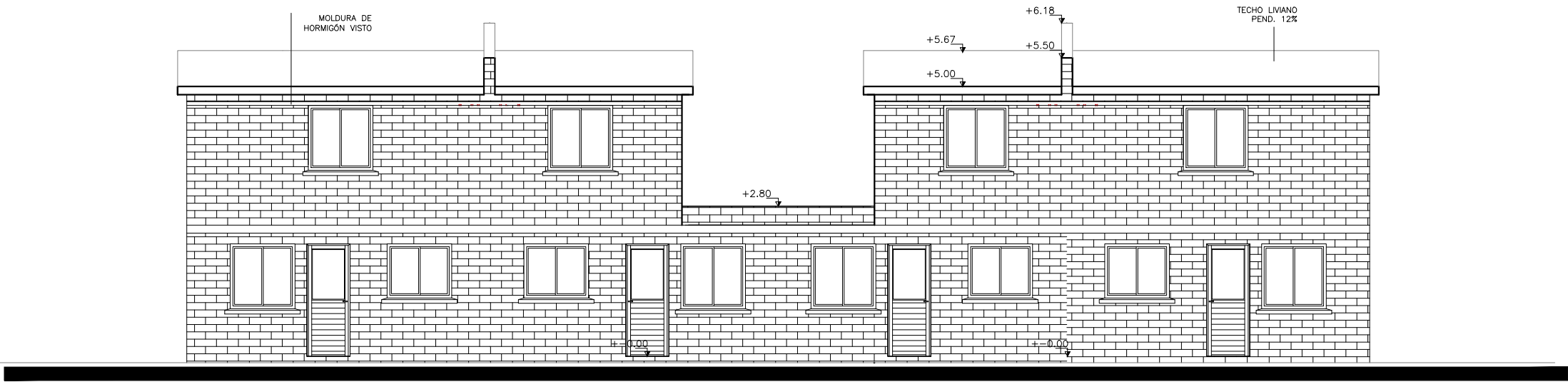


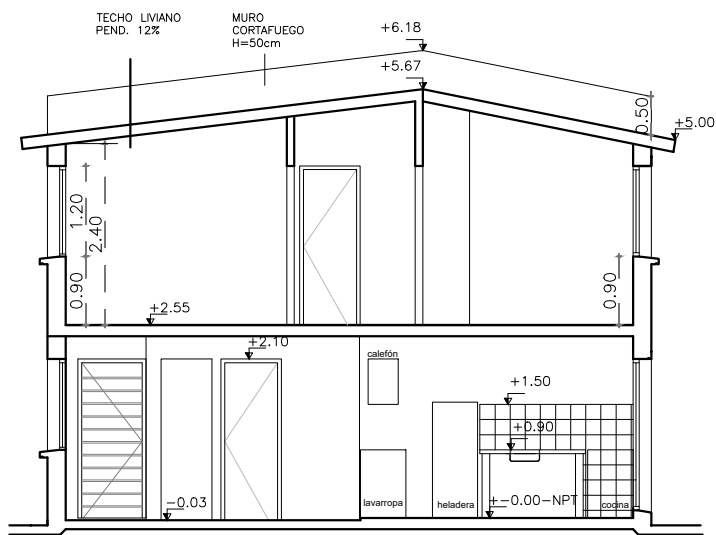
BLOQUE E CORTE C1 Esc. 1/100



BLOQUE E FACHADA POSTERIOR Esc. 1/100



BLOQUE E FACHADA TESTERO Esc. 1/100



BLOQUE E CORTE C2 Esc. 1/100

CALLE CAMINO LA PALOMA

CALLE 2

CALLE 1

CALLE FERNÁNDEZ

00

LOCAL

P. 1.º

C. 1.º

CELOSADO

REVESTIMIENTO

PLANILLA TERMINACIONES

TERMINACIONES PISOS

CODIGO

ESPECIFICACION

P1

HORMIGÓN LLANEADO

P2

BALDOSA CERÁMICA 20x20CM

TERMINACIONES PAREDES

CODIGO

ESPECIFICACION

R1

LADRILLO DE CAMPO BOLSEADO Y PINTADO

R2

BALDOSA CERÁMICA

R3

PLACA DE YESO

TERMINACIONES CIELORRASOS

CODIGO

ESPECIFICACION

C1

CHAPA TIPO "SODEC" esp:15cm

C2

BOVEDILLA

C3

LOSA HORMIGÓN ARMADO

NOTAS:

Nivel de Platea = ( )

(MD) Muro de Bloque H:0.40m + Malla Electrosoldada H:1.40m

Intendencia de Montevideo

Departamento de Desarrollo Urbano

División Tierras y Habitación

SERVICIO DE TIERRAS Y VIVIENDA

M

PROGRAMA: Realajeo "El Che"

PADRÓN N°: Fracción 5493

SECTOR: Barrio La Paloma

CONCEPTO: Obra Nueva

UBICACIÓN: Cno La Paloma - Calle2 - Ferrombus - Calle1

REGIMEN: P.Horizontal

PROPIETARIO: Intendencia de Montevideo

FECHA: 3/2023

PLANO: Albañilería Fachadas y Corte.

ESCALA: 1/100

PROPIETARIO:

BLOQUE E

TÉCNICO:

LÁMINA:

A13